

GENERELLT

Det C-Reaktiva Protein (CRP) är en så kallad icke specifik markör som huvudsakligen produceras i levern och används för att diagnostisera bakteriell infektionssjukdom och inflammatoriska störningar. Inom sjukvården är CRP en mycket känslig och pålitlig indikator som ofta avgör om antibiotikabehandling krävs. Självtestet bör användas för att ge ett indikativt besked, läkare är alltid den som avgör om vidare utredning och behandling. Beroende på CRP-koncentrationen kommer olika linjer att visas vilket ger en mer precis tolkning av testresultatet. Hos friska individer är CRP-koncentrationen lägre än 8 mg/l medan koncentrationen kan vara högre än 100 mg/l vid allvarlig infektion eller under inflammatorisk process. Mellannivåer, dvs från 8 till 100 mg/l indikerar ofta virus- eller bakterieinfektioner som behöver vidare utredning av läkare.

PRESENTATION

Förpackningen innehåller allt för att kunna utföra ett test:

- 1 Förseglad aluminiumförpackning som innehåller:

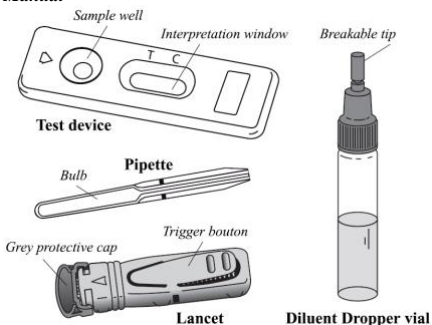
- 1 test, 1 kapillärpipett och 1 torkmedel (torkmedel används ej)

Öppna förpackningen först när du är redo att utföra testet.

- 1 Steril lansett för blodprov

- 1 Utspädningsvätska 3ml

- 1 Manual



INFORMATION OM TEST

1. Detta är ett in-vitro självttest, endast för externt bruk. Får ej förtäras.
2. Läs instruktionerna noggrant före användning. Resultatet kan endast utläsas när instruktionerna följs enligt direktiv.
3. Förvaras mellan +4° C till +30° C.
4. Ska ej användas efter bäst före datum som anges på aluminiumförpackning.
5. Återanvänd inte CRP-Screen®
6. Förvara denna produkt utom räckhåll för barn och djur.
7. Sorteras som restavfall

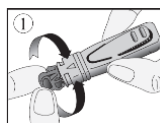
GÖR SÅ HÄR:

Placera test samt övrigt innehåll på en ren och torr yta.

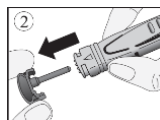
1. **Tvätta händerna noggrant med tvål och vatten.** Torka händerna.



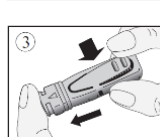
2. **Förbered testet genom att placera test, pipett, lansett och utspädningsvätska inom räckhåll.** Kasta torkmedlet. Öppna utspädningsvätskan genom att skruva av korken.



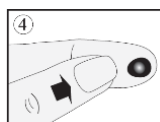
3. **Förbered lansetten.** Detta görs genom att vrida om den grå delen (bild 1) på lansetten ett helt varv och sedan dra den grå delen rakt ut (bild 2), utan att trycka på avtryckaren.



4. För att öka blodflödet; Massera den valda fingertoppen som ska stickas med dina rengjorda fingrar.

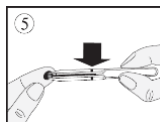


5. **Placera lansetten mot fingret och tryck på avtryckaren. (bild 3)**

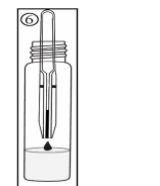


6. Nålen dras automatiskt tillbaka i lansetten.

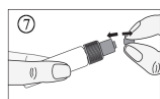
7. Pressa på fingret för att få ut en droppe blod. (bild 4) Detta moment kan ta upp till 1 minut, ha tålmod och fortsatt pressa ut blod.



8. Pipetten placeras mot blodsdroppen, ett undertryck gör att blodet suggs upp. Låt endast den mängd blod som krävs flöda till markeringen (streck) av pipetten. Om mer blod behövs, massera fingret igen. Försök undvika att få in luftbubblor i pipetten. Detta moment kan ta upp till 2 minuter, ha tålmod.



9. Pressa ut det uppsamlade blodet i utspädningsvätskan (bild 6) Pressa 2-3 ggr på pipetten för att säkerställa att allt blod lämnat pipetten. Låt pipetten vidröra utspädningsvätskan, på så vis lämnar det sista blodet pipetten. Återplacera korken och skaka flaskan.



10. Bryt av tippen på flaskan. (bild 7) Med ett intervall på ca 2-3 sekunder; **Droppa exakt 4 droppar i provhålet (bild 8)**

11. Avläs resultat efter 5 minuter. Tolka inte resultatet efter 10 minuter.

AVLÄS RESULTAT

Resultatet avläses/tolkas genom att tyda intensiteten av linjerna som framträder i testfönstret.

1. CRP nivå under 8 mg/l



Endast 2 linjer framträder. (Ingen linje under T (Test)) Detta resultat indikerar att det inte finns någon infektion eller inflammation.

40mg/l



2. CRP nivå mellan 8 till Tre färgade linjer framträder men intensiteten under T är svagare än de andra linjerna. Detta resultat indikerar på en virusinfektion.

vårdcentral eller din läkare.

3. CRP nivå mellan 40 to 100mg/l



Tre färgade linjer framträder och linjerna är i princip likartade i sin intensitet. Detta resultat indikerar på ett virus eller en bakteriell infektion. **Du bör ta kontakt med vårdcentral eller din läkare.**

4. CRP nivå över 100mg/l



Tre färgade linjer framträder men intensiteten av linjerna under T och C är starkare än linjen i mitten. **Vid en avsevärd CRP koncentration kan linjen i mitten till och med vara helt osynlig.**

Detta resultat indikerar på en allvarlig bakteriell infektion. **Du bör kontakta läkare omgående.**

5. Misslyckat resultat

Om ingen linje framträder under C (Control) är testet misslyckat och ska inte tolkas. Detta gäller även om övriga linjer framträder. Det är då rekommenderat att utföra ett nytt CRP-Screen® test.

Frågor och Svar

Hur fungerar CRP-Screen®?

CRP i blodet reagerar med anti-CRP-antikropparna såväl som med CRP-antigenen som finns i testet. Det produceras sedan olika linjer utifrån värdet vilket möjliggör för en halvkvantitativ mätning av CRP-koncentrationen

När kan testet utföras?



CRP-Screen® bör användas om det finns symtom på en akutell infektion med symtom som tex. feber, frossa, huvudvärk eller trötthet. Testet kan genomföras vilket tid som helst på dagen.

Kan resultatet vara felaktigt?

Resultaten är korrekt så länge som instruktionerna har följts noggrant. Resultatet kan dock vara felaktigt om CRP-Screen®-testet blir vått innan testet utförs eller om den mängd utspädd blod som avges i testkassetten inte är tillräcklig. Plastpipetten som ingår säkerställer att korrekt mängd blod används.

Hur ska linjerna i testfönstret utläsas?

Att tyda intensiteten är viktigt för att kunna utläsa rätt resultat. Kontrollera genom att studera bilderna till vänster.

Vad betyder linjen under markeringen C?

Det betyder att självtestet fungerar normalt.

Kommer testet att vara tillförlitligt om jag avläser testet efter 10 minuter?

Nej. Testet kan avläsas inom 10 minuter efter utspädningsvätskan har droppats i testhålet. Testet bör dock tolkas efter 5 minuter.

Vad ska jag göra om resultatet är positivt?

Om ditt CRP är över 8mg/l bör du kontakta din läkare. Det är alltid läkaren som avgör en eventuell vidare utredning och behandling.

Vad ska jag göra om resultatet är negativt?

Om resultatet är negativt betyder det att dina CRP-nivåer är under 8mg/l. Om du uppvisar symtom på sjukdom ska du alltid ta kontakt med läkare.

Hur tillförlitligt är CRP-Screen®?

CRP-Screen® är ansett som ett mycket tillförlitligt test. I referensstudier är har testet visat på en tillförlitlighet om ca 98% Trots hög tillförlitlighet kan falsk positivt och falskt negativt förekomma.



Rue de l'Expansion - ZAT du Londeau - Cerisé
BP 181 - 61006 ALENCON Cedex (France)

Sterile lancet : **STERILE R 0120**

Owen Mumford Ltd

Brook Hill, Woodstock, Oxfordshire OX20 1TU (UK)

Read the instructions before use	IVD For in vitro diagnostic use	Do not reuse
Store between +4°C and +30°C	LOT Batch number	Expiry date
Manufacturer		



CRP-Screen® Ref. 34084

MD-340037 m 3 c gb - Revised 2017/10
CRP-MCOT600104