

# quick test

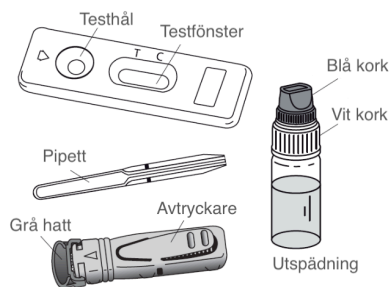
## Lever Självtest

Detta självtest som indikerar förhöjda nivåer av transaminaser i blod.

Levern är ett viktigt organ som har en kritisk roll för hälsan. Din lever hjälper till att bryta ner mat, rena blod, producera proteiner och lagra energi. Vid leverproblem kan ett antal symptom uppstå, som t.ex mörk urin eller ljus avföring, dålig aptit, gulaktiga ögonvitor eller hud (gulsot), svullnad över magen, svaghet eller kraftig trötthet. Det kan finnas många orsaker som är relaterat till leverproblem som t.ex hepatit, biverkningar av vissa mediciner, cirros på grund av kraftig alkoholkonsumtion, övervikt, diabetes eller högt blodtryck. Det finns många test som kan utföras på levern men de vanligaste testerna är transaminaser (ALT och AST) som är specifika leverenzymmer. Dessa enzymer frisätts i blodet av levern som svar på skador eller leversjukdomar. Vårt levertest är ett tillförlitligt immunodiagnostiskt test för immunologisk detektering av ökade transaminasnivåer (både ALT och AST).

Förpackningen innehåller:

- 1st testkassett
- 1st Pipett för bloduppsamling
- 1st 1ml flaska med utspädning
- 1st Steril lansett
- 1st Manual
- 1st Torkmedel (används ej)



Varningsföreskrifter och viktig information

Detta är ett in-vitro självtest, endast för externt bruk. Får ej förtäras. Läs instruktionerna noggrant före användning. Resultatet kan endast utläsas när instruktionerna följs enligt direktiv. Följ samtliga instruktioner gällande handhavande, blodmängd och utspädning. Förvaras mellan 4° C till 30° C. Får ej frysas. Förvaras torrt och skyddas mot solljus. Ska ej användas efter bäst före datum som är markerat med ett timglas på ytterförpackning samt aluminiumförpackning. Testet ska inte användas om aluminiumförpackningen är öppnad. Detta självtest ska inte återanvändas. Förvara denna produkt utom räckhåll för barn och djur. Ytterförpackning sorteras som kartong/wellpapp, Övrigt ska sorteras som restavfall.

Manufactured by **VEDA . LAB ...**  
Rue de l'Expansion - ZAT du Londeau - Cerisé  
61006 ALENCON Cedex (France)

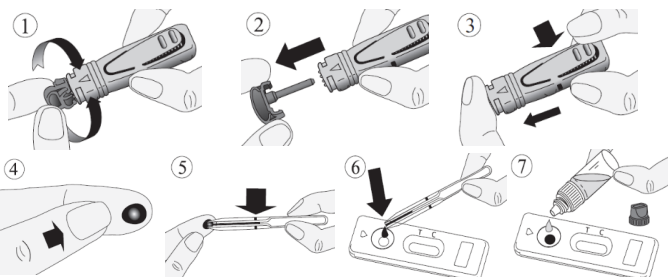
Read the instructions before use	IVD For in vitro diagnostic use	Do not reuse
Store between +4°C and +30°C	LOT Batch number	Expiry date
Manufacturer		

Lancet: **STERILE R**

MD- 080020 m5 c – Revised 2015/06

# quick test

1. Tvätta händerna med tvål och vatten. Skölj och torka händerna noga.
2. Förbered för att genomföra testet: Ta ut testkassetten och pipetten ur aluminiumpåsen och placera testkassetten plant inom räckhåll. (Torkmedlet används ej).
3. Förbered lansetten. Detta görs genom att vrida om den grå delen (bild 1) på lansetten ett helt varv och sedan dra den grå delen rakt ut (bild 2), utan att trycka på avtryckaren.
4. Massera den valda fingertoppen med dina rengjorda fingrar.
5. Tryck lansetten mot fingret och tryck på avtryckaren. (Nålen kommer automatiskt att dras in i lansetten).
6. Pressa på fingret för att få ut en droppe blod.
7. Pipetten placeras mot blodsdroppen, ett undertryck gör att blodet sugts upp. Låt endast den mängd blod som krävs flöda till markeringen (streck) av pipetten. Om mer blod behövs, massera fingret igen. Försök undvika att få in luftbubblor i pipetten. Notera att detta moment kan ta upp till 2 minuter att genomföra.
8. Pressa ut blodet från pipetten i testhålet (det runda hålet) genom att trycka på pipetten.
9. Vänta ca 30 sekunder för att låta blodet absorberas i testhålet. Skruva av det blå locket på utspädningsvätskan. Droppa sedan 4 droppar i testhålet med 2 -3 sekunder mellan varje droppe.
10. Läs av resultatet efter 10 minuter. Tolka inte resultatet efter 15 minuter.



### Avläs resultat:

Styrka eller intensitet i testfönstret har ingen betydelse för att utläsa testresultat. **T** och **C** är förkortningar för **T** (Test) och **C** (Control).

#### 1. Negativt resultat

En blå linje framträder i testfönstret C. Detta betyder att nivån av transaminaser är normal.



#### 2. Positivt resultat

En blå linje samt en eller två röda linjer framträder. Det betyder att nivån av ALT och eller AST transaminaser är över 80 IU/L. Du bör kontakta läkare.



#### 3. Misslyckat resultat

Om ingen blå linje framträder. Det rekommenderas att ett nytt test utförs.



# quick test

## Frågor och svar

### Hur fungerar LIVER-Screen®?

Vid leverskada frisätts transaminaser (ALT och / eller AST) av levern i blodflödet. LIVER-Screen® detekterar dessa transaminaser tack vare specifika immunologiska reagenser för en eller båda transaminaser när koncentrationen är över 80 IU/L. Onormalt höga nivåer av transaminaser visas genom ett eller två röda linjer.

### När kan detta test användas?

Vid leverproblem kan ett antal symptom uppstå som t.ex mörk urin, ljusfärgad avföring, minskad aptit, gulaktiga ögon eller hud, svullen mage, svaghet eller en känsla av trötthet. LIVER-Screen®-testet kan utföras när som helst på dagen.

### Kan resultaten vara felaktiga?

Resultatet är korrekt om instruktionerna följs noggrant. Resultatet kan dock vara felaktigt om LIVER-Screen®-testet blir vått innan testet utförs, eller om den mängd blod som läggs i testkassetten inte är korrekt. Pipetten som medföljer säkerställer att blodvolymen blir korrekt.

### Har linjernas intensitet i testfönstret någon betydelse?

Styrka, färg eller intensitet i kontrollstreck har ingen inverkan eller betydelse för att utläsa testresultat. Om du kan urskilja en linje ska detta tolkas som en linje.

### Kommer testet att vara tillförlitligt om jag avläser testet efter 15 minuter?

Nej. Testet ska avläsas inom 10 minuter efter utspädningsvätskan har droppats i testhålet. Efter 15 minuter är testet inte tillförlitligt och bör kastas.

### Vad betyder linjen under markeringen C?

Det betyder att självtestet fungerar normalt.

### Vad gör jag om testet är negativt?

Om resultatet är negativt betyder det att ALT och / eller AST-transaminasnivån är under 80 IE/L och ligger inom normen. Men om symtom kvarstår är det rekommenderat att konsultera en läkare.

### Vad gör jag om testet är positivt?

Om resultatet är positivt betyder det att ALT och / eller AST-transaminasnivån i blodet är högre än normalt (80 IE / L). Du ska kontakta en läkare och visa testresultatet. Därefter avgör läkaren om ytterligare analys bör utföras. Även om ALT och AST-nivåkoncentrationen är värdefull vid diagnos av leversjukdom bör den användas i kombination med andra hepatiska enzymer (alkaliskt fosfat, laktat dehydrogenas, gamma-glutamyltransferas) Ökningen av transaminaser kan bero på många andra orsaker (ex: intensiv träning, övervikt et). Endast en läkare kan fastställa en diagnos.

### Hur säker är LIVER-Screen®?

Utvärderingsrapport visar att LIVER-Screen® är 89,2% säker jämfört med klinisk referensmetod. Även om detta test är tillförlitligt kan falskt positivt eller falskt negativt resultat erhållas.